



[www.hosemart.com.mx](http://www.hosemart.com.mx)

# CATÁLOGO





## ¿QUIÉNES SOMOS?

Somos una empresa líder en el norte de la república, ubicada en la ciudad de Chihuahua desde el 2014, dedicada a la comercialización de mangueras y conexiones hidráulicas de calidad, para minería e industria en general.

## VISIÓN

Ser líderes en la distribución de mangueras y conexiones hidráulicas en México

## MISIÓN

Satisfacer las necesidades de nuestros clientes de manera óptima, ofreciendo la más amplia variedad de productos de conducción de fluidos y control de movimiento al mejor costo y calidad, ofreciendo un servicio de excelencia.

## Con presencia en importantes industrias

- Manufactura
- Minera
- Petrolera
- Agrícola

Manejamos la marca propia HMM en manguera y conexión hidráulica industrial, cumpliendo con estándares internacionales de calidad y servicio. Proveyendo así productos de excelente durabilidad a un menor costo.

Todos nuestros productos están certificados bajo las normas ISO 9001, 9002 y 14000.

Somos distribuidores autorizados de adaptadores de la marca World Wide Fittings.

Cuentan con varias fabricas alrededor del mundo, proveyendo los mejores productos. Esta marca está galardonada a nivel mundial por sus altos estándares de calidad y productos de larga duración y ha sido reconocida por clientes como Caterpillar.

## Productos

### A. Mangueras

1. Hidráulicas
2. Manguera de aire
3. Manguera de succión
4. Manguera de teflón
5. Manguera de nylon

### B. Conexiones

1. Hidráulicas
2. Latón
3. Neumáticas
4. Push In

### C. Adaptadores World Wide

### D. Mangueras y conexiones reusables

### E. Frenos de aire



## Servicios

Venta de Mangueras y conexiones, ensamble y reparación de mangueras hidráulicas

Soluciones especiales.

# MANGUERAS

## HIDRÁULICAS



1 MALLA  
HOSE MART



2 MALLAS  
HOSE MART



4 MALLAS  
HOSE MART

## DE AIRE / AGUA



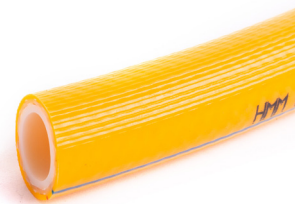
MANGUERA AIRE AGUA  
HOSE MART



MANGUERA 19B



AIRE AGUA PVC  
HOSE MART AZUL



MANGUERA DE  
FUMIGACIÓN

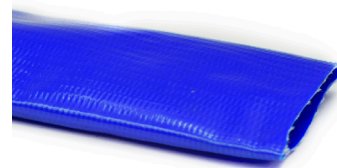
## SUCCIÓN



MANGUERA DE SUCCIÓN Y



MANGUERA VERDE  
OLIVO



MANGUERA DESCARGA  
90 PSI



INDUSTRIAL  
TRANSPARENTE

# MANGUERAS

## FRENOS DE AIRE

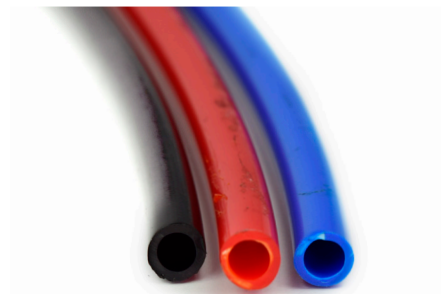


MANGUERA DE FRENOS  
AIRE PARA REMOLQUE



MANGUERA PARA SOPLETEAR

## FRENOS



MANGUERA DE NYLON PARA  
FRENOS DE AIRE



MANGUERA PARA  
FRENOS DE AIRE

## TEFLÓN



MANGUERA TEFLON  
INTERIOR LISO

## REUSABLE



MANGUERA REUSABLE

## COMBUSTIBLE



MANGUERA PARA COMBUSTIBLE  
350 PSI

# CONEXIONES

## LATÓN



CODO HEMBRA



ANILLO HEMBRA



CONECTOR MACHO



C.HEMBRA MACHO FLARE



UNIÓN CONECTOR FLARE



ANILLO COMPRES



TUERCA COMPRES



UNIÓN TUBIN NYLON



UNION TUBING NYLON



UNIÓN COMPRES RED



CONECTOR HEMBRA FIJA



UNIÓN TEE DE COMPRESIÓN



NIPLE LARGO



CONECT MACHO COMPRES



C. MACHO CON GARBANZO



UNIÓN TEE COMPRES



CONECT MACHO P.MANGA



CODO CACHIMBO



CONECTOR MACHO RECTO



CONECT MACHO RECTO FLARE



CONECTOR MACHO 90°



TEE FLARE CENTRO



UNIÓN FLARE



REDUCCIÓN BUSHING



UNIÓN FLARE INVERTIDA

# CONEXIONES

## LATÓN



CODO CACHIMBO



VALVULA DE PURGA



ANILLO HEMBRA NOPT



TAPON MACHO



NIPLE DE TUERCA



UNIÓN TEE FLARE



INSERT MANG. NYLON



ADAPT. RED NPT HEMBRA

## PUSH IN



CONECTOR R.



REDUCTOR



CONECTOR RAPIDO



T RÁPIDO MACHO



UNIÓN RECTA



UNIÓN CODO 90°



UNION TEE



Y RAPIDO MACHO NPT



UNIÓN RECTA CONTROL DE FLUJO

## REUSABLE



REUSABLE MACHO NPT



SALVAVIDAS REUSABLE



CONECT. CRIMPA-BLE P/TEFLÓN



REUSABLE HEMBRA



REUSABLE HEMBRA

# CONEXIONES

## HIDRÁULICAS



HEMBRA BSPP



HEMBRA NPT GIRATORIA



MACHO JIC ASIENTO



HEMBRA JIC ASIENTO



JIC ASIENTO 90° ASIENTO 37°



JIC 45° ASIENTO°



HEMBRA SAE ASIENTO 45°



JIS ASIENTO 30°



MACHO NPT



MACHO NPT GIRATORIO



HEMBRA CARA PLANA



HEMBRA CARA PLANA 45°



HEMBRA CARA PLANA 90°



MACHO CARA PLANA



MACHO ORING BOSS



FERULAS



JIC PELAR



JIC PELAR 90°



CARA PLANA PELAR



CARA PLANA 45°



CARA PLANA 90° PELAR



FLANGE COD 61



FLANGE COD 61 90°



FLANGE COD 62 PELAR



FLANGE COD 62 90°



F. CATERPILLAR PELAR



JGO. DE COPLE HIDR. CARA PLANA



COPLE AGRÍCOLA

## NEUMÁTICAS



COPLE NEUMÁTICO HEMBRA



COPLE NEUMÁTICO MACHO



COPLE NEUMÁTICO A MANGUERA



ESPIGA NEUMÁTICA HEMBRA



ESPIGA NEUMÁTICA MACHO



ABRAZADERAS



ESPIGA NEUMÁTICA A MANGUERA



MACHO NPT P.MAN. BAJA PRESIÓN



UNIDOR PARA MANGUERA B.P

## COPLES

### ALUMINIO



COPLE HEMBRA-ESPIGA



COPLE HEMBRA-HEMBRA



ADAPT. MACHO-ESPIGA



ADAPT. MACHO-MACHO



TAPÓN HEMBRA



TAPÓN MACHO



ADAPT. MACHO-HEMBRA



COPLE HEMBRA-MACHO



CONEX. DE UNA A ESPIGA

### POLIPROPILENO



HEMBRA X ESPIGA



HEMBRA X HEMBRA



HEMBRA X MACHO



TAPON HEMBRA



TAPON MACHO



MACHO X MACHO



MACHO X ESPIGA

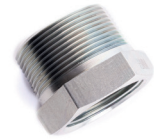


MACHO X HEMBRA

# ADAPTADORES



MACHO JIC X MACHO



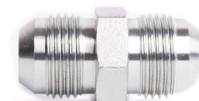
MACHO NPT X HEMBRA



UNIÓN MACHO CARA PLANA



TAPÓN MACHO JIC



MACHO JIC X MACHO JIC



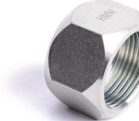
MACHO JIC X MACHO ORING BOSS



MACHO NPT X MACHO NPT



COPLÉ HEMBRA NPT



TAPÓN HEMBRA JIC



MACHO NPT X HEMBRA JIC GIRAT



MACHO JIC X MACHO JIC



TAPÓN MACHO ORING BOSS



MACHO X HEMBRA JIC 45



MACHO X HEMBRA JIC 90



MACHO X HEMBRA NPT

# QUÍMICOS



[www.hosemart.com.mx](http://www.hosemart.com.mx)

**SOMOS  
DISTRIBUIDORES  
AUTORIZADOS**



614 425 1701 / 614 425 1721  
cotizaciones@hosemart.com.mx

**MATRIZ**  
Av. Lateral Periférico de la Juventud #8321  
Fracc. Bahías, C.P. 31123  
Chihuahua, Chih.

**Sucursal**  
Av. Santiago de Troncoso #381, Local 3,  
Col. Lote Bravo, C.P. 32590  
Cd. Juárez, Chih.



[www.hosemart.com.mx](http://www.hosemart.com.mx)



**614 425 1701 / 614 425 1721**  
**[cotizaciones@hosemart.com.mx](mailto:cotizaciones@hosemart.com.mx)**

**MATRIZ**

**Av. Lateral Periférico de la Juventud #8321**  
**Fracc. Bahías, C.P. 31123**  
**Chihuahua, Chih.**

**SUCURSAL**

**Av. Santiago de Troncoso #381, Local 3,**  
**Col. Lote Bravo, C.P. 32590**  
**Cd. Juárez, Chih.**